

**Bulletin d'adhésion à ATM
Année 2008**

À faire parvenir à :
Renée VALTON - 26, allée du Spi - 56610 - ARRADON

Nom : M. et / ou Mme, Melle
Prénom(s) :
Adresse :
Tél. fixe :
Tél. portable :
Email :

- Adhère à ATM pour l'année 2008
- Verse une cotisation de
(15 euros minimum)
- Effectue un don de
Total :
- Demande un certificat de déduction fiscale sur le don.
(à partir de 30 euros minimum)
OUI NON (Rayer la mention inutile)

A le
Signature :

Le Tam-Tam d'ATM

Numéro 16 - Janvier 2008

Le lien avec les adhérents d'ARRADON TERRE DU MONDE
A.T.M. - SIÈGE SOCIAL : MAIRIE - 56610 ARRADON

Jeannette DANIEL, et les membres du conseil d'administration d'Arradon Terre du Monde sont heureux de vous adresser leurs meilleurs vœux en ce début d'année 2008 ; vœux de bonheur, de santé, d'amitiés, de satisfactions familiales, professionnelles ou dans vos divers engagements associatifs.

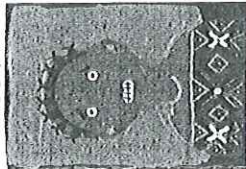
Osons aussi formuler des vœux pour que les « grands » de ce monde prennent les décisions qui s'imposent en faveur de la réduction de la pauvreté et du respect des droits des personnes qu'elles soient. Chacun de nous peut à sa manière prendre sa petite part. ATM continuera à proposer des engagements en ce sens.

Merci à tous ceux qui répondent régulièrement aux « appels de Réseau Solidarité », qui ont fait parvenir des dons au cours de cette année, ou qui ont donné de leur temps pour l'un ou l'autre des « temps forts » que nous allons évoquer ci-dessous.

L'ANNEE 2007

Pour ATM, l'année 2007 a été bien remplie, riche de rencontres que ce soit

... Ici, au travers de nos multiples actions, et pour ne citer que quelques unes :

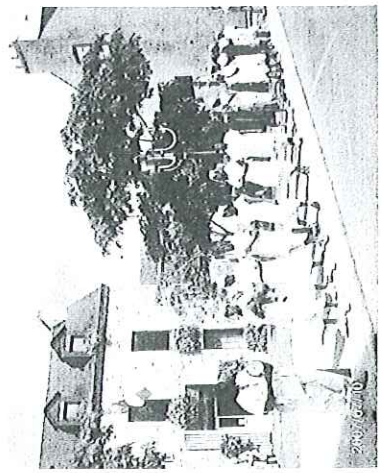


- l'exposition avec les écoles dans le cadre de l'éducation à la Solidarité Internationale « Nos différences sont des richesses »

- la Semaine de solidarité internationale avec l'accueil de

Varsha Jawaljekar

- l'accueil de la troupe des danseurs Maliens du pays Dogons (photo ci-dessous)



OU...
...LA-BAS.

- Par des moments de partages inoubliables vécus lors de « voyages solidaires » tel que celui effectué par 12 membres de l'association en novembre dernier au Sénégal

- Par l'ouverture à d'autres pays et notamment l'Inde, en suivant l'action d'Ekta Parishad dans sa grande marche « Janadesh » (Photo ci-dessous)



- Par les multiples échanges avec les représentants des associations partenaires.

Grâce à votre mobilisation, nous avons pu faire parvenir en décembre, à la caisse de solidarité de Peuples Solidaires, une participation de 4500€ pour soutenir le projet des femmes Indiennes et pour lequel nous donnerons de plus amples informations lors de la prochaine assemblée générale.

Vous trouverez ci-joint un petit document « Janadesh, bian d'une campagne » qui rappellera à ceux qui étaient présents à la médiathèque le jeudi 22 novembre la forte mobilisation d'Ekta

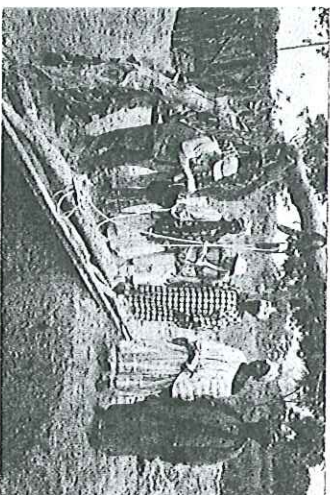
Parishad, et permettra aussi une bonne information pour les absents.

ET MAINTENANT, POUR L'ANNÉE 2008 ?

Les partenariats

Lors de son prochain séjour au Sénégal, Jeannette Daniel rencontrera, au nom de la Fédération Peuples Solidaires, des organisations féminines et des partenaires très engagés dans la défense des droits des femmes et pour l'accès à la terre, première étape pour accéder à la souveraineté alimentaire, droit fondamental pour tout être humain.

La dernière étape du séjour sera pour les villages de nos partenaires de Casamance.



(puits à Diattang)

Cette étape sera décisive pour la poursuite de nos partenariats. Les informations que nous avons sur la situation agricole et les futures récoltes sont inquiétantes (mauvaise saison des pluies, arrivée trop tardive et durée trop brève). D'autre part beaucoup de puits ne donnent plus que de l'eau saumâtre, la langue salée avance toujours. Ces situations ne

peuvent être réglées au cas par cas. Nous devons donc nous rapprocher dans les mois qui viennent de services et d'organisations compétents sur le terrain.

Les projets

Pour cette année 2008, nous souhaitons mettre en place une

nouvelle activité. Celle-ci consiste en l'animation de jeux (jeux de société essentiellement) sur le temps de midi pour les enfants restant à la cantine. Nous lançons donc un appel aux volontaires.

Les jeux sont fournis par l'association. Un temps « d'initiation » est également prévu pour les animateurs.

LE CALENDRIER 2008

Voici quelques dates à retenir sur vos agendas :

Du 11 au 25 janvier

Voyage Solidaire au Sénégal pour 14 membres d'ATM

Du 25 janvier 1^{er} février

Mission Casamance

Vendredi 28 mars

20h30 à la médiathèque

« Bamako » film de Sissako

à voir pour ceux qui ne l'auraient pas encore vu

Dimanche 30 mars

Brocante de Clear Up au gymnase du Parc Franco

Vendredi 4 avril

A 20h30 - Assemblée Générale d'ATM

Il y aura bien sur appel de candidatures, pensez-y déjà !

Du 25 avril au 9 mai

Quinzaine du commerce équitable

avec un probable temps fort à Arradon les 26 et 27 avril



BONNE ANNEE à tous

de la part des membres du Conseil d'administration
d'Arradon Terre du Monde
Jeannette DANIEL